

Konfigurationen

Einer Baugruppe wird eine sogenannte "Konfiguration" zugewiesen, in der weitere Positionsdaten des Modells abgespeichert werden können.

Kurzanleitung

anhand des Beispiels [mann.pkg](#):



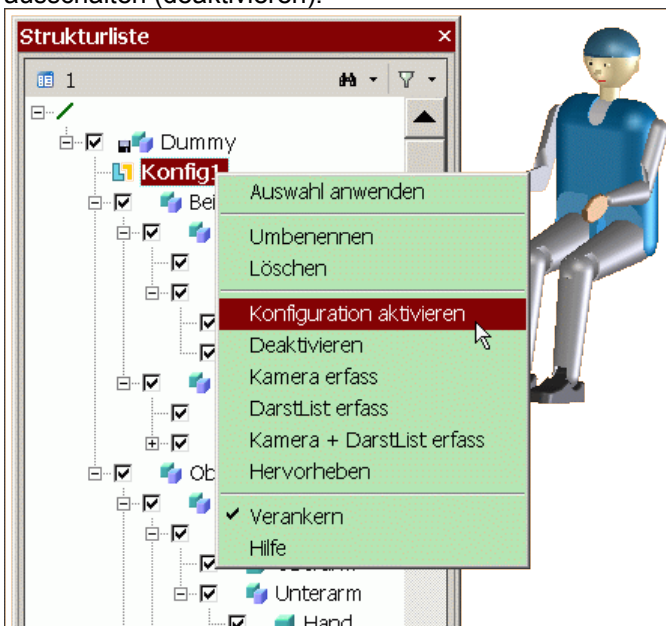
Im Menu "Teil&Baugr." unter Menü2 ist der Block Konfigurationen zu finden:



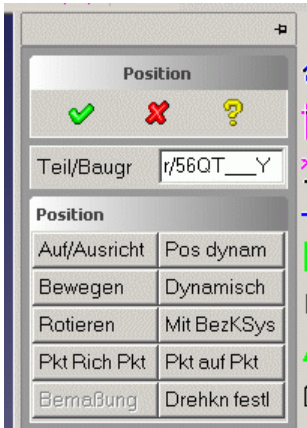
Mit "Erstellen" wird jetzt Konfig1 in die Baugruppe gelegt.

Wichtig zu beachten ist: was ist zur Zeit aktuell aktiv ? Die normale Ansicht oder die Ansicht Konfig1 !

Mit Doppelklick oder mit der rechten Maustaste auf Konfig1 geklickt, lassen sich die Konfigurationen ein- und ausschalten (deaktivieren):

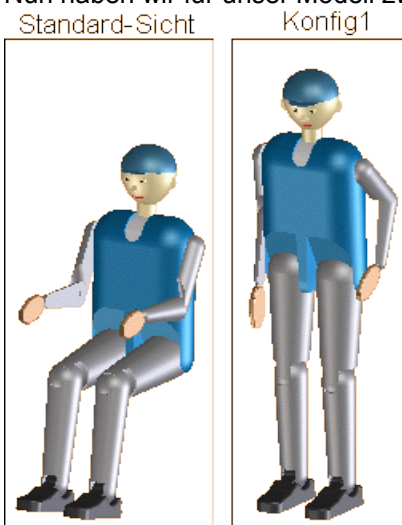


Dann können mit dem normalen Positionierbefehl in der aktiven Konfiguration die Bauteile anders positioniert werden:

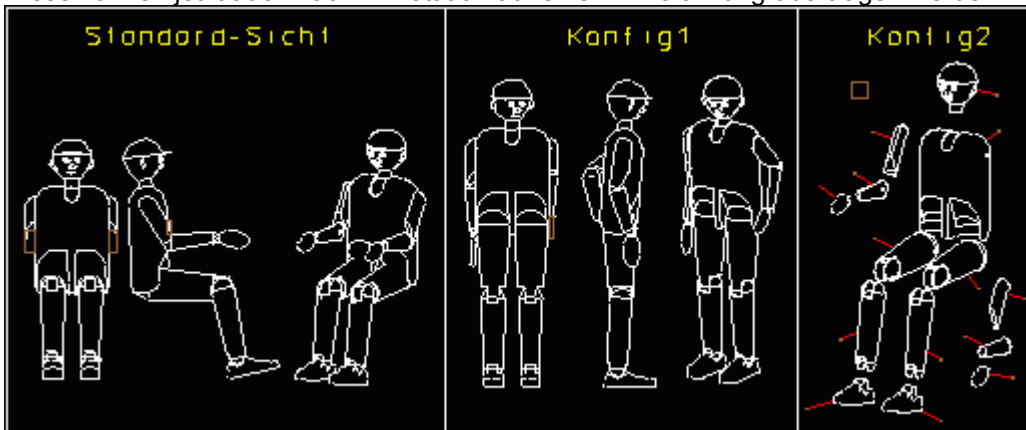


Hilfreich kann dabei auch der Befehl "Explodieren" im Konfigurationsmenu sein. Auch Bauteile in tieferen Ebenen der Baugruppen (auch schreibgeschützte) können umpositioniert werden.

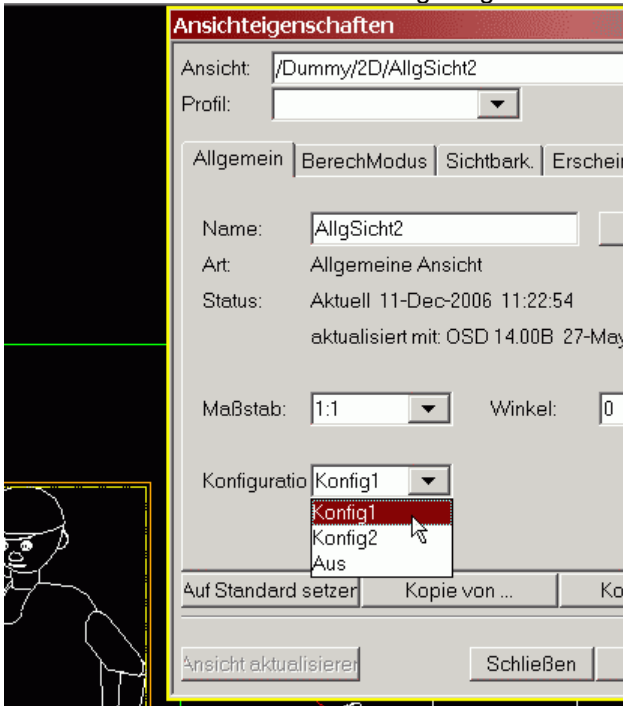
Nun haben wir für unser Modell zwei verschiedene Zustände erzeugt:



Diese können jetzt auch nach Annotation auf eine 2D-Zeichnung übertragen werden:



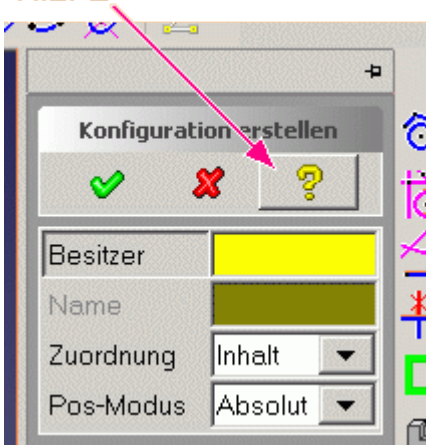
Jeder Ansicht kann eine eigene Konfiguration zugeordnet werden (rechter Mausklick auf den Ansichtsrand).
Unter "aus" wird die Standardsicht gezeigt:



Sehr wichtig zu beachten: auch bei den kleinsten Änderungen immer 3D und 2D gemeinsam speichern !

Weitere Tipps und Infos gibt es in der Online-Hilfe:

HILFE



Eine zusätzliche sehr schöne Funktion ist auch die Speicherung von Darstellungsliste und Kamera im 3D-Fenster. Dazu in der Strukturliste mit Rechtsklick die gewünschte Konfiguration öffnen und dann eine Option auswählen. Somit kann einer Konfiguration zusätzlich noch zugewiesen werden, welche Bauteile angezeigt werden sollen und aus welchem Blickwinkel.